



**e-Parcel クライアントソフト
ダウンロード&インストール マニュアル**



e-Parcel VCN CommCenter 6.0

(事前準備編)

April, 2014

イーパーセル株式会社

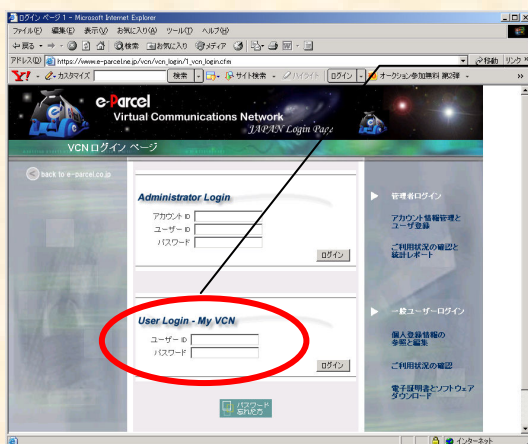
パスワードの設定を変更します

1. 以下のe-Parcel webサイト「VCN ログイン」ページURLをお訪ねください。

<https://www.e-parcel.ne.jp/vcn/>

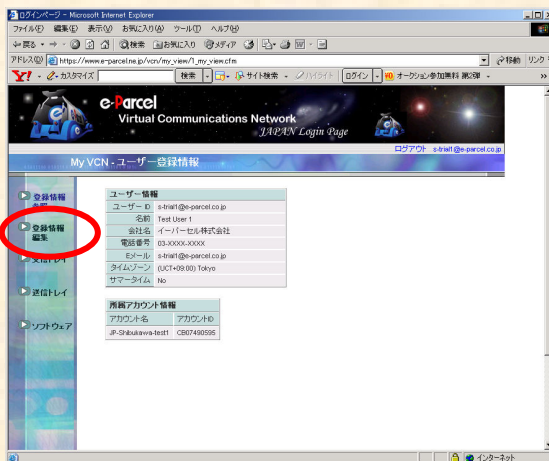
注：Webブラウザ暗号強度が128bit以上ある必要があります。

2. ①下の「User Login – My VCN」にお客様のUserIDと初期パスワードを入力して、[ログイン]ボタンをクリックしてください。
(パスワード欄には初期パスワードを入力してください。)
- ②左のナビゲーションバーの「登録情報編集」左横矢印部分をクリックしてください。



①ユーザーID はメールアドレス（もしくは決められた ID)、パスワードは初期パスワードを入力して、[ログイン]ボタンをクリック！

②[登録情報編集]をクリック！



3. プロフィールを編集する画面が表示されます。お客様が考えられた任意のパスワードを [パスワード] 欄と [パスワードの確認] 欄に入力してください。両方とも同じパスワードを入力してください。

注：パスワードは 6 文字以上 11 文字以下の英数字混合でご指定ください。
英字のみや数字のみは不可となります。

また、ここでは併せて、お客様の「ユーザー登録情報」（姓名・会社名・電話番号・Eメール）の変更もできます。変更する場合は、該当欄へ正しい情報を入力してください。

新パスワードの入力およびユーザー登録情報を変更後、[変更を適用] ボタンをクリックしてください。

両方とも同じパスワードを入力してください。

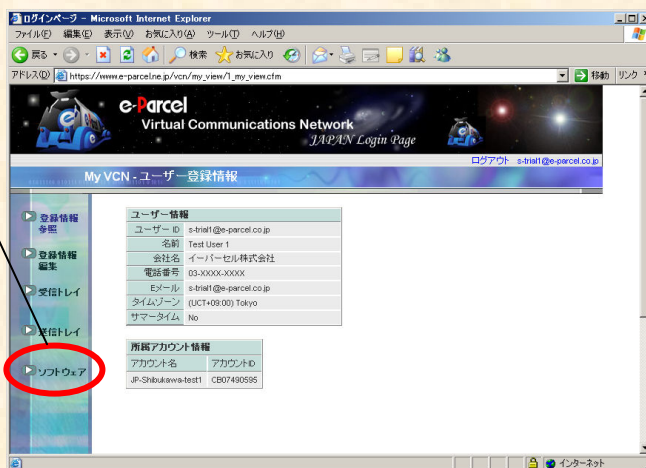
パスワードを入力したら、[変更を適用]をクリック

以上でパスワード変更が完了しました。次の「電子証明書をダウンロードします」へお進みください。

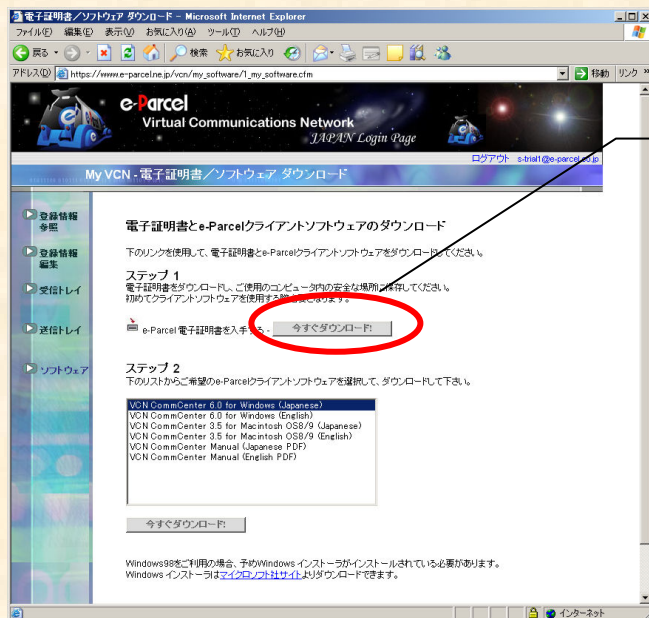
電子証明書をダウンロードします

1. パスワードの変更が完了したら次にご利用のユーザーを特定するための電子証明書を入手します。
左のナビゲーションバーの「ソフトウェア」をクリックしてください。

左端一番下の「ソフトウェア」をクリック！

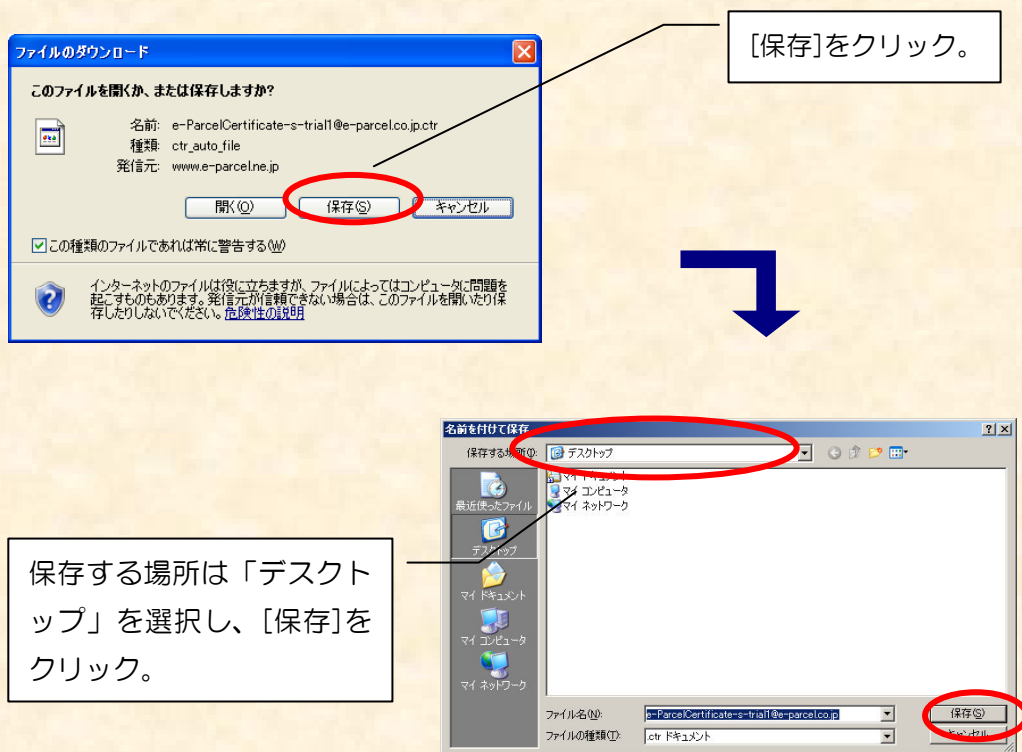


2. ステップ1の[今すぐダウンロード!]をクリックしてください。

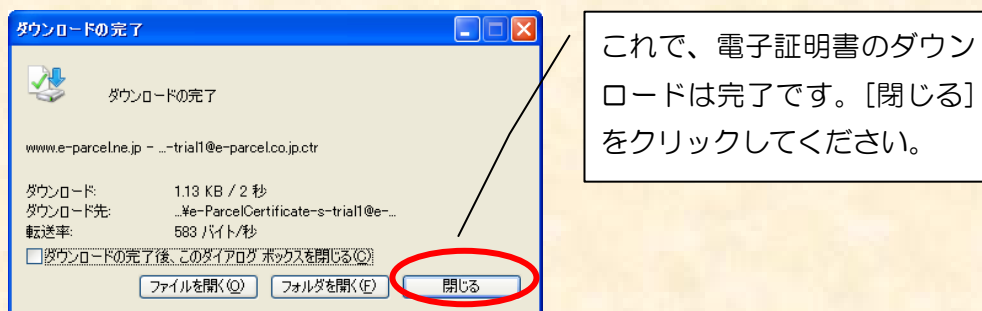


[今すぐダウンロード!]ボタンをクリックしてください。

3. 操作を促すダイアログボックスが出てきますので、図のように操作を続けてください。



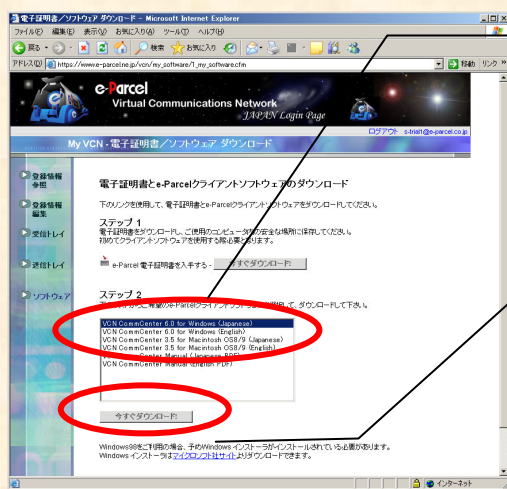
4. ダウンロードが完了したらダイアログボックスの[閉じる]をクリックしてください。



以上で電子証明書のダウンロードが完了しました。次の「クライアントソフトをダウンロードします」へお進みください。

クライアントソフトをダウンロードします

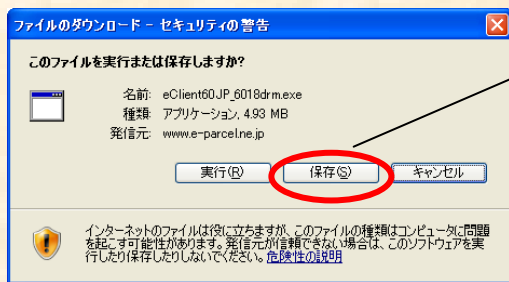
1. ステップ2の一覧からお使いのOSに合わせて該当するクライアントソフトを選び、ボックス下にある[今すぐダウンロード!]をクリックしてください。



お使いの OS が Windows 日本語版の場合は VCN CommCenter 6.0 for Windows (Japanese)をクリック選択ください。

クリック選択後、[今すぐダウンロード] ボタンをクリックしてください。

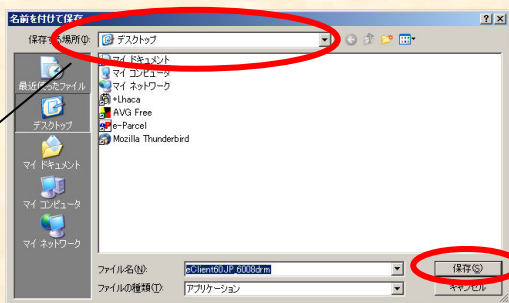
2. 操作を促すダイアログボックスが出てきますので、図のように操作を続けていってください。

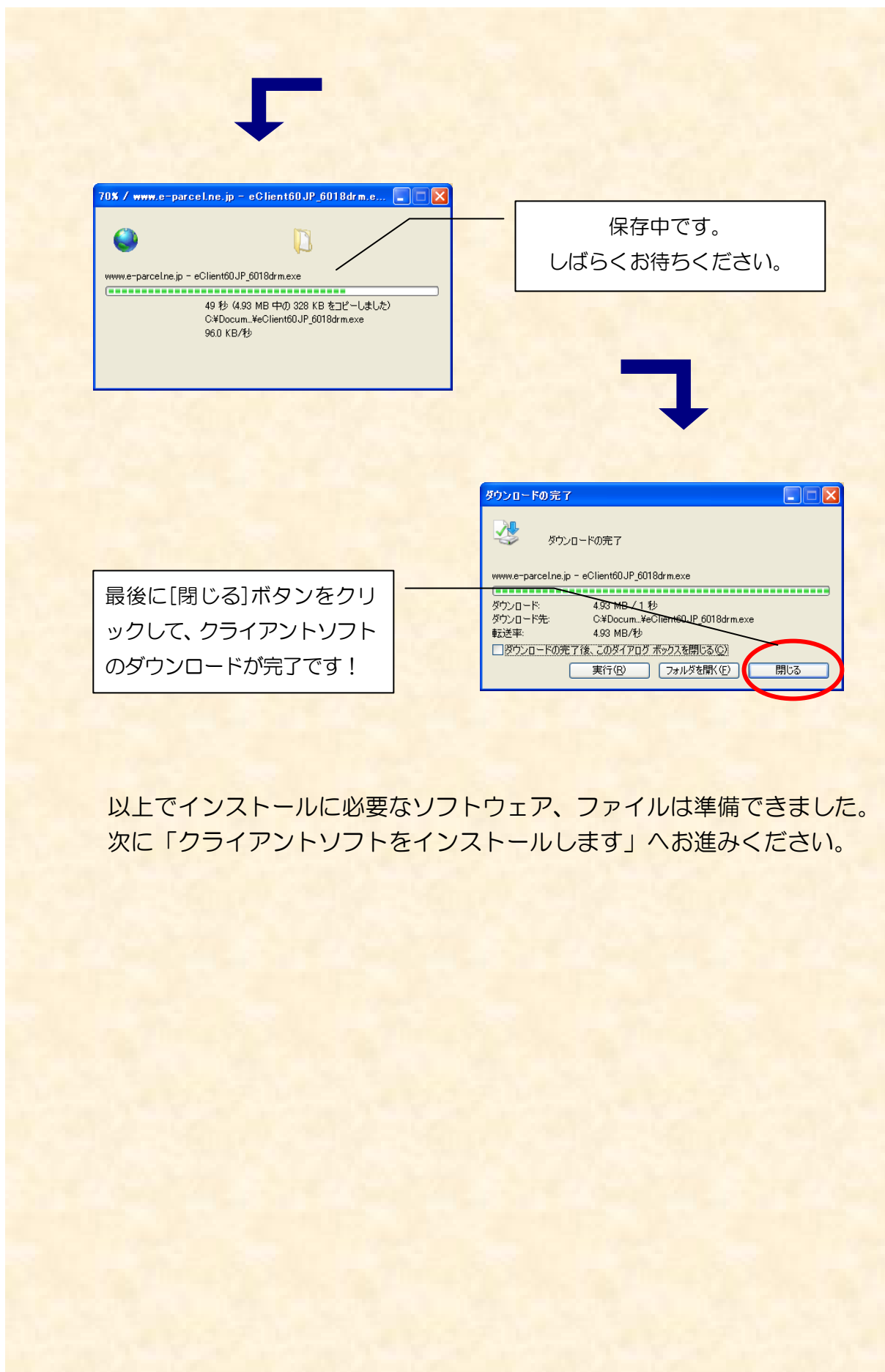


「保存」をクリック



保存する場所は「デスクトップ」を選択し、[保存]をクリック。







クライアントソフトをインストールします

e-Parcel VCN CommCenter をご利用いただくための必要動作環境

- ・ Microsoft Windows 98, 98SE, ME, NT4.0 (SP 3 以上), 2000, XP, 2003, Vista, 2008, 7, 8 (32bit 版)のいずれかの日本語版
もしくは英語版
(Windows 98, 98SE, NT4.0 をご利用の場合は、ご利用の PC 内に Windows インストーラが必要となります。)
- ・ インターネット上の Web サイトが閲覧できる環境
- ・ Web ブラウザ……………Internet Explorer4.01 SP1 以上必須
(弊社ログインページアクセス時は暗号強度 128bit 必須)
- ・ 本プログラム用に 16MB 以上のメモリ
- ・ インストール用として 15MB 以上の空きディスク容量
(添付書類やメッセージ保管のためのディスク容量は別途確保)

※快適にご利用いただくために Internet Explorer は出来るだけ最新バージョンに近いものを、またメモリやハードディスク容量はできるだけ多めにご用意いただくことをお勧めいたします。

※WindowsNT, 2000, XP, 2003, Vista, 2008, 7, 8 をご利用のお客様はあらかじめ Administrator もしくは Administrator 権限の付加されたユーザー権限で Windows にログオンしてください。また、すべてのログオンユーザーで VCN CommCenter を共有化させたい場合は、P17「すべてのユーザーで VCN CommCenter を共有化させるには」をご参照ください。

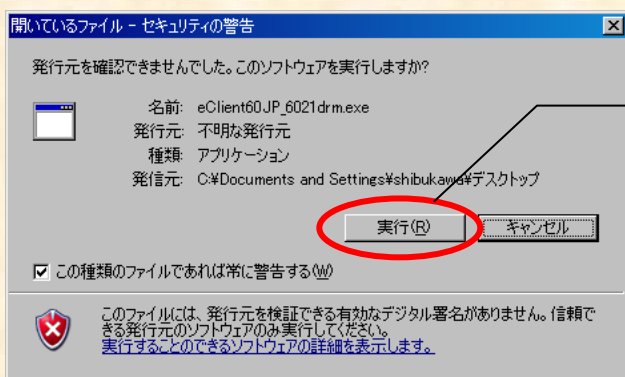
1. デスクトップにダウンロードしたクライアントソフトのアイコンをダブルクリックしてください。

(Windows Vista, 2008, 7, 8 でAdministratorsグループユーザーでログオンしている場合は、アイコンを右クリックして「管理者として実行」を選択後、UAC画面にて許可をクリックしてお進みください。)

ダブルクリック!



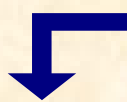
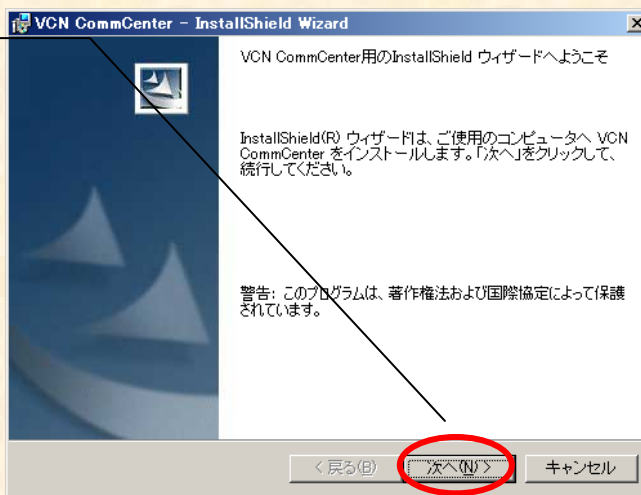
2. クライアントソフトのインストールを開始します。以下、図を見ながら操作を進めていってください。

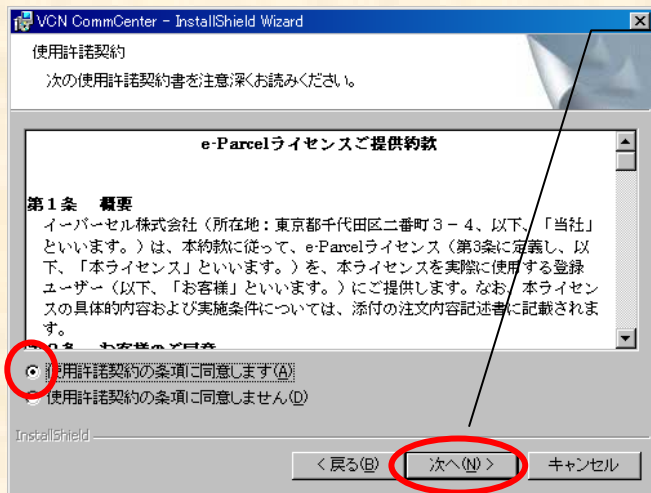


セキュリティの警告画面が表示された場合は、「実行」をクリック

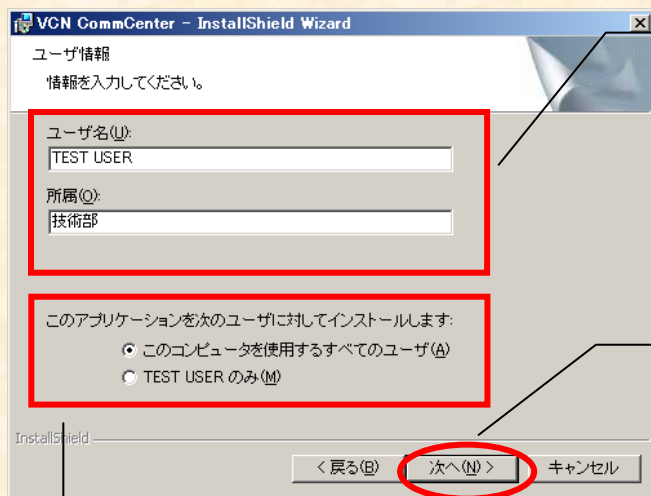


インストールいただくためのウィザード画面が表示されます。[次へ]を押してください。





ライセンスご提供約款内容が表示されます。内容をご確認の上、同意いただけましたら「使用許諾契約の条項に同意します」にチェックをいれて、「次へ」をクリック

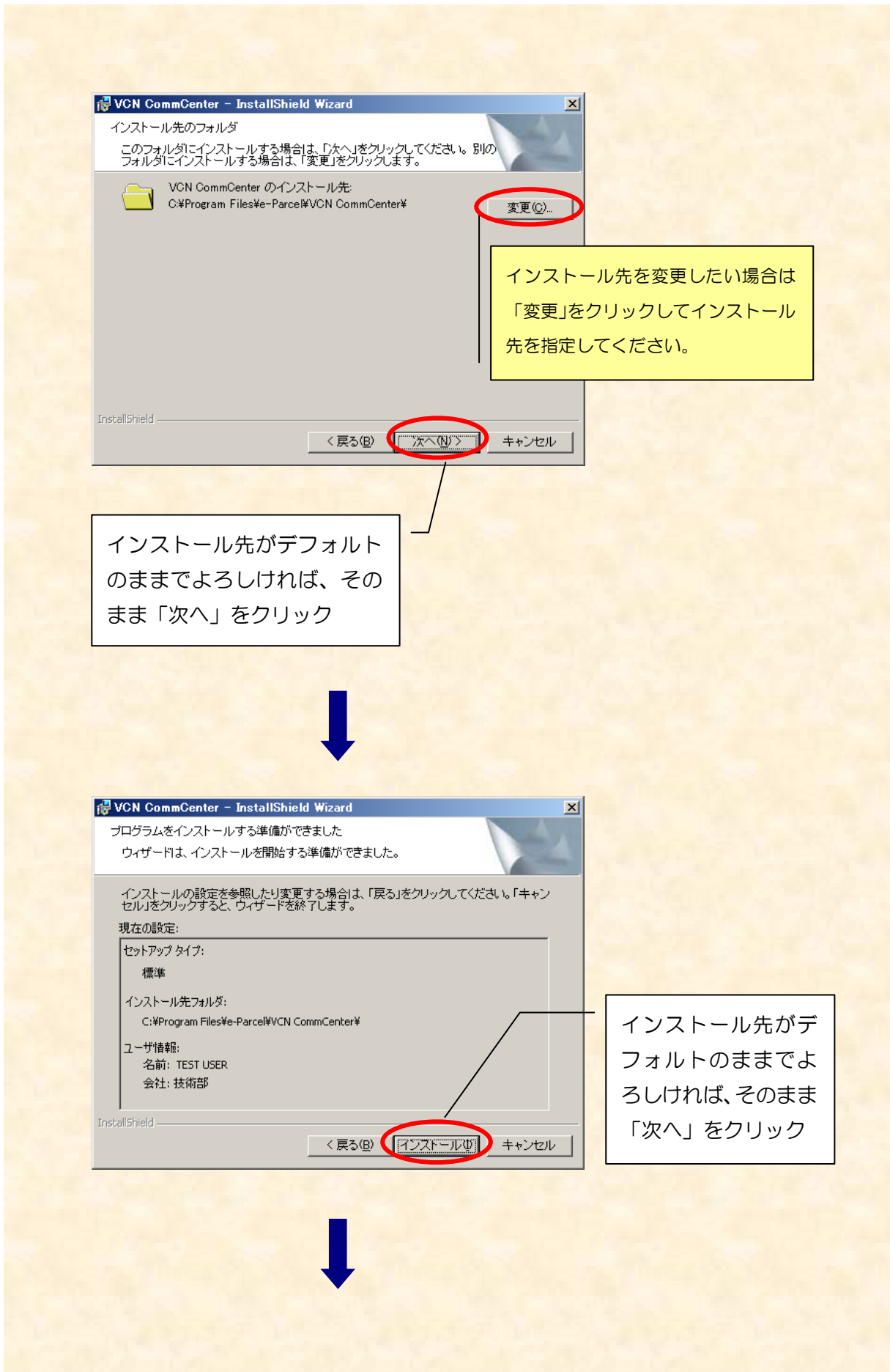


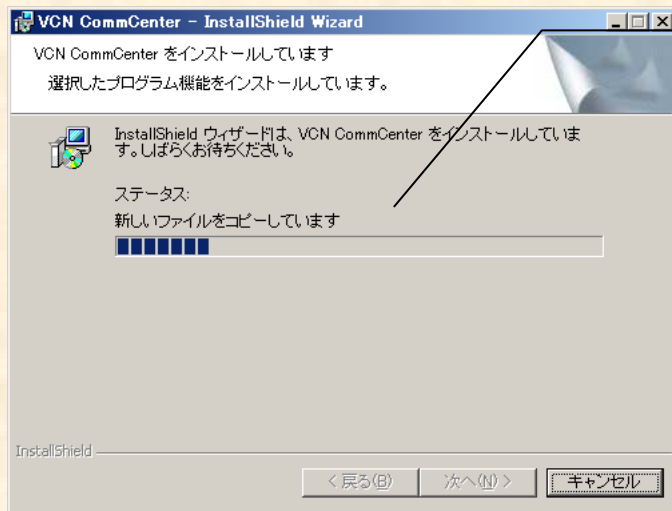
適切な「ユーザー名」と「所属」を入力(自動的に入る場合もあります)してください。

設定が終わりましたら「次へ」をクリック

下段の「(ユーザー名)のみ」を選びますと、現在 Windows でログオンしているユーザ以外では e-Parcel クライアントソフトをご利用いただくことが出来ません。
※Windows98, 98SE, ME をご利用の場合はこちらの項目は表示されませんのでそのままお進みください。



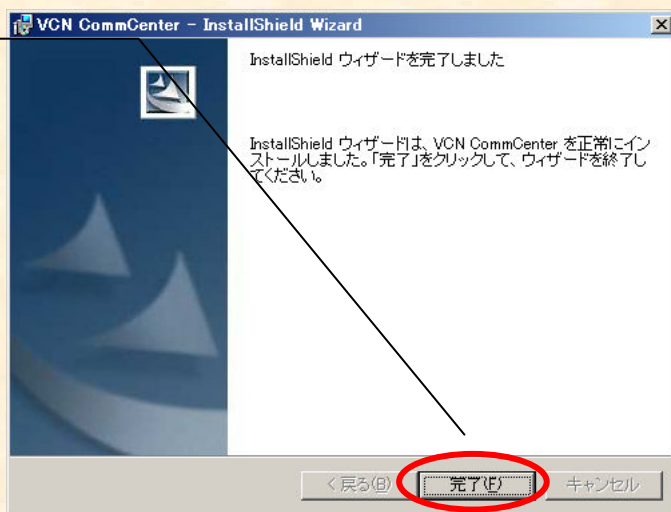




インストール中です。
しばらくお待ちください。



「完了」をクリックしてクライアントソフトのインストールを終了してください。

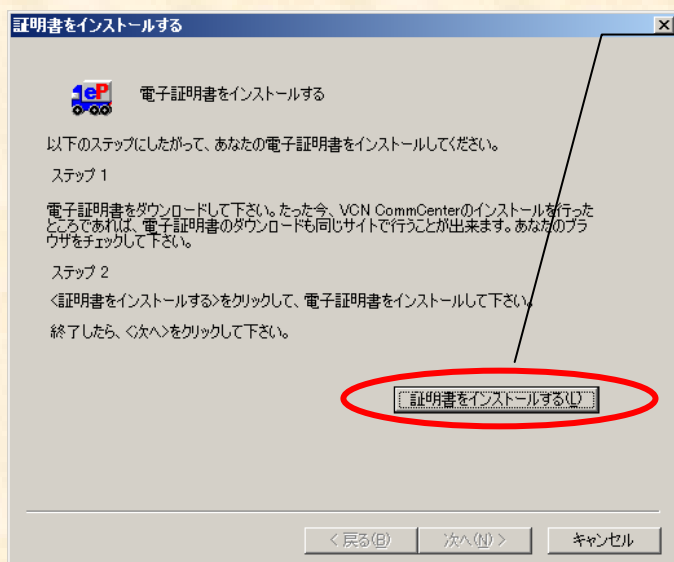


完了ボタンをクリックするとウィザード画面が消えます。しばらく経ちますと「電子証明書をインストールする」画面が表示されます。引き続き、電子証明書のインストールへ進みます。

WindowsNT, 2000, XP, 2003, Vista, 2008, 7, 8 をご利用のお客様へ
上記 OS をご利用で Administrator でインストールを実行し、ユーザー権限でご利用する場合は、「電子証明書をインストールする」画面を一旦閉じてログオフ、実際にクライアントソフトをご利用いただくユーザー権限でログオンし直してください。すべてのユーザーで VCN CommCenter を共有化させたい場合は、Administrator 権限のまま電子証明書のインストールまでを完了後、P17の「すべてのユーザーで VCN CommCenter を共有化させるには」へお進みください。

電子証明書をインストールします

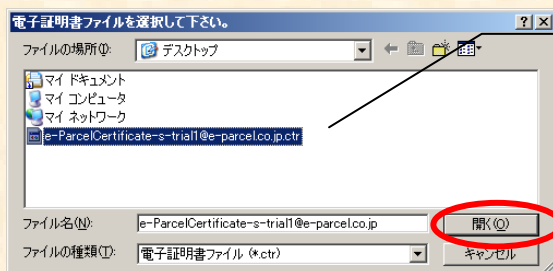
1. インストール・ウィザード画面の「完了」ボタンをクリックすると、ウィザード画面が消えた後しばらくして「証明書をインストールする」画面が表示されます。電子証明書をインストールすることによって特定のユーザーIDでクライアントソフトを使用することが可能となります。「証明書をインストールする」ボタンをクリックして電子証明書のインストールを進めてください。



「証明書をインストールする」をクリック

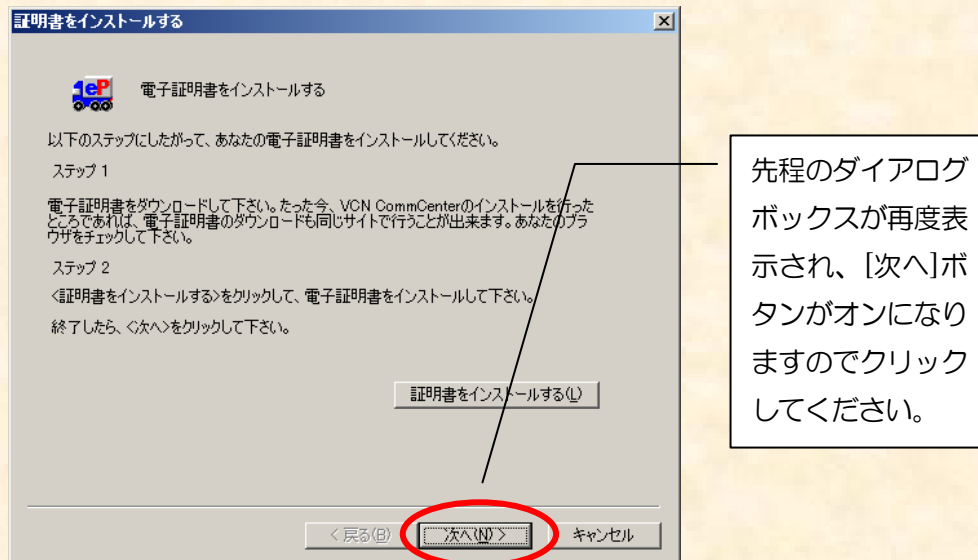
※以前、同じコンピュータに新旧いずれかの弊社クライアントソフトがインストールされていた場合はこの画面が表示されず、すぐにクライアントソフト起動画面が表示される場合があります。その場合は、クライアントソフト内の「ツール」メニューより「電子証明書をインストールする」をお選びください。

2. 電子証明書ファイルの選択画面が表示されますので、お客さまの電子証明書ファイル（e-ParcelCertificate-お客様のユーザーID.ctr）をクリック選択していただいた後、[開く]ボタンをクリックしてください。

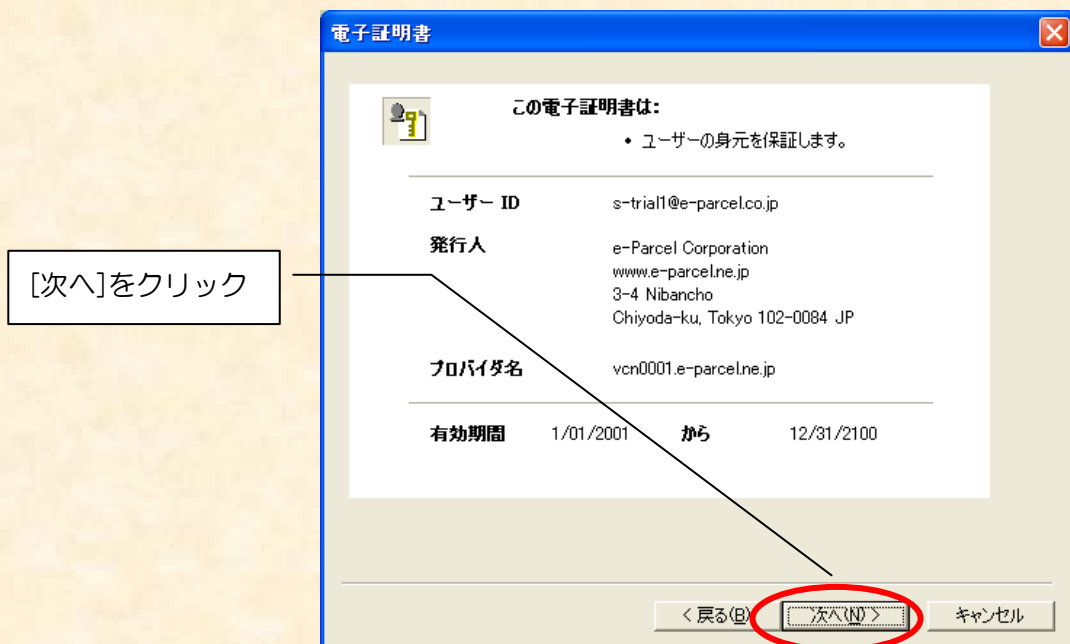


電子証明書ファイルをクリック選択した後、「開く」をクリック

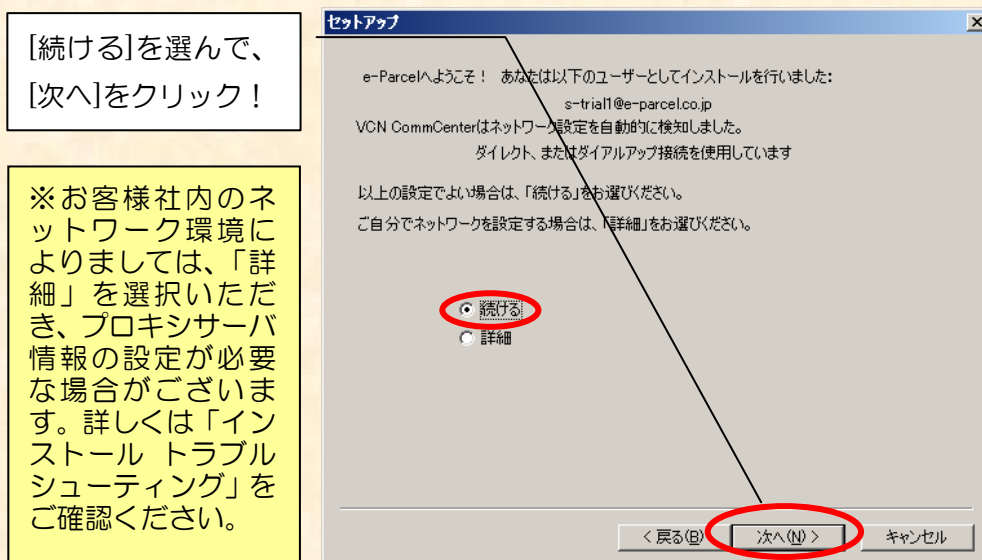
3. 「証明書をインストールする」画面に戻ります。オンになった「次へ」ボタンをクリックしてください。



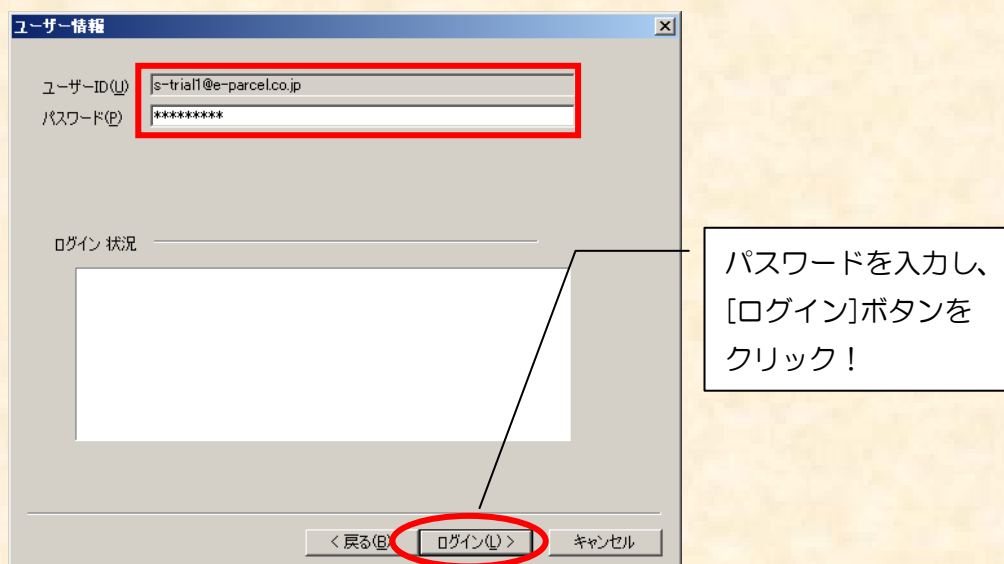
4. お客様の電子証明書が表示されます。内容をご確認後、「次へ」ボタンをクリックしてください。



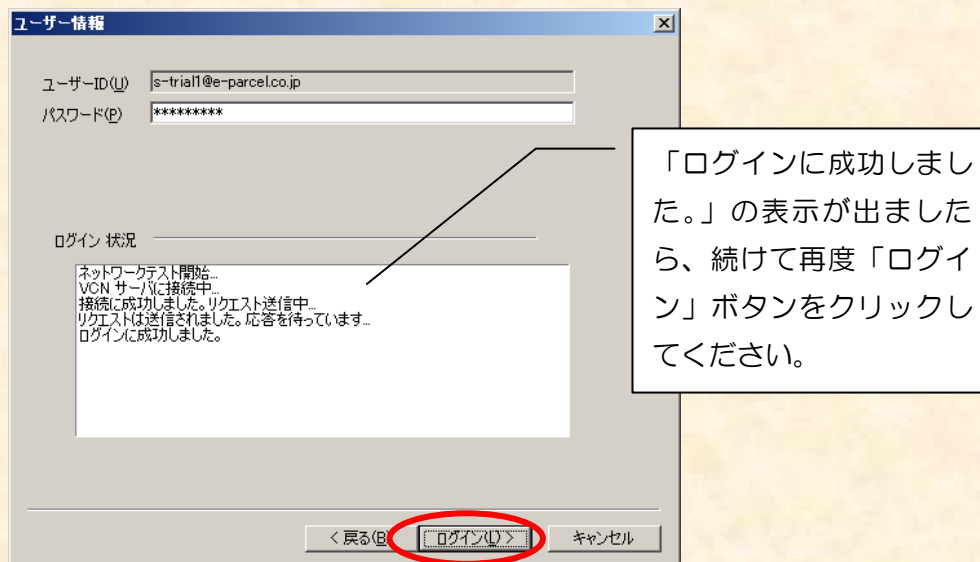
5. ネットワーク設定の確認画面が表示されます。「続ける」にチェックが入った状態のまま「次へ」ボタンをクリックしてください。



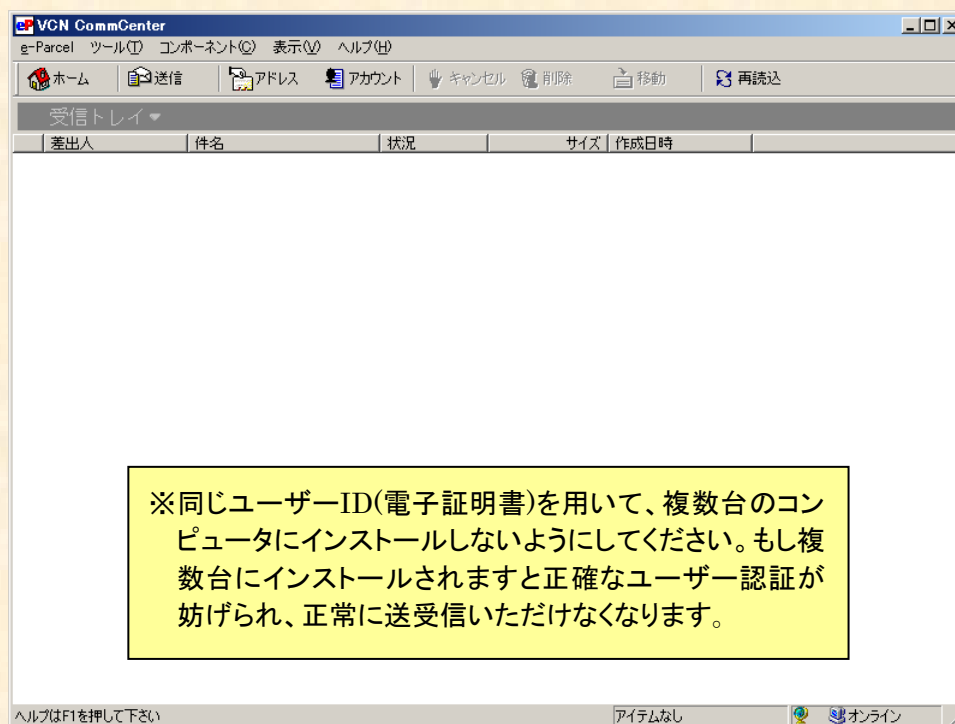
6. [ユーザー情報] ダイアログボックスが表示されます。ここで、パスワードを入力し、[ログイン]ボタンをクリックしてください。



7. ログイン状況欄にログインメッセージ表示されます。最後に「ログインに成功しました。」と表示されましたら、再度「ログイン」ボタンをクリックしてください。



以上で設定が完了し、クライアントソフト起動画面が表示されます。



- WindowsNT, 2000, XP,2003, Vista, 2008, 7, 8 をご利用の場合で、e-Parcel クライアントソフトをインストールいただいた Windows ユーザーアカウント以外のユーザーアカウントでログオンいただくケースが存在する場合は、インストールいただいた Windows ユーザーアカウントがログオンした場合のみ e-Parcel を起動させるために引き続き次の作業を行ってください。

[WindowsNT の場合]

C:\¥WINNT¥All Users¥Profiles¥All Users¥スタート メニュー
¥プログラム¥スタートアップ 内の

「VCN CommCenter」ショートカットアイコンを、

C:\¥WINNT¥All Users¥Profiles¥(Windows ユーザー名)

¥スタート メニュー¥プログラム¥スタートアップ 内へ

コピーしてください。

その後、C:\¥WINNT¥All Users¥Profiles¥All Users¥スタート メニュー
¥プログラム¥スタートアップ 内の

「VCN CommCenter」ショートカットアイコンを削除してください。

[Windows2000/XP/2003 の場合]

C:\¥Documents and Settings¥All Users¥スタート メニュー
¥プログラム¥スタートアップ 内の

「VCN CommCenter」ショートカットアイコンを、

C:\¥Documents and Settings¥(Windows ユーザー名)

¥スタート メニュー¥プログラム¥スタートアップ 内へ

コピーしてください。

その後、C:\¥Documents and Settings¥All Users¥スタート メニュー
¥プログラム¥スタートアップ 内の

「VCN CommCenter」ショートカットアイコンを削除してください。

[WindowsVista/2008/7/8 の場合]

C:\¥ProgramData¥Microsoft¥Windows¥スタート メニュー
¥プログラム¥スタートアップ 内の

「VCN CommCenter」ショートカットアイコンを、

C:\¥ユーザー¥(ご利用ユーザー名)¥AppData¥Roaming¥Microsoft

¥Windows¥スタート メニュー¥プログラム¥スタートアップ 内へ

コピーしてください。

その後、C:\¥ProgramData¥Microsoft¥Windows¥スタート メニュー
¥プログラム¥スタートアップ 内の

「VCN CommCenter」ショートカットアイコンを削除してください。

すべてのユーザーで VCN CommCenter を共有化させるには

Windows NT4.0(SP3 以上), 2000, XP, 2003, Vista, 2008, 7, 8 をご利用の場合、VCN CommCenter をインストールしたコンピュータのすべてのユーザーに対して VCN CommCenter を共有させる場合は以下の手順をお進みください。

1. Administrator 権限でログオンいただいたまま、電子証明書のインストールまで完了させてください。
2. インストール完了後、「e-Parcel」－「VCN CommCenter を終了する」を選択して一旦ソフトウェアを終了後、デスクトップ上の e-Parcel アイコンを右クリックして「管理者として実行」を選択して VCN CommCenter を再起動させてください。※こちらの作業は Windows XP 以前は不要です。
3. ご利用のコンピュータ内にすべてのユーザーが変更権限を有するフォルダを3つ(ここでは例として Folder-A, Folder-B, Folder-C)作成してください。
4. VCN CommCenter の「ツール」メニューより「セットアップ」－「オプション」タブを選択してください。
5. 「アイテム一時保存場所」のドロップダウンボタンより「受信済み」を選択後、表示されているパス右横のボタンをクリックしてください。
6. 表示された「フォルダの参照」画面内で、3. で作成したフォルダの内の1つ (Folder-A) をクリック選択後、OK ボタンをクリックしてください。「アイテム一時保存場所」の「受信済み」フォルダとして (Folder-A) が設定されます。
7. 「アイテム一時保存場所」のドロップダウンボタンより「処理中」を選択後、表示されているパス右横のボタンをクリックしてください。
8. 表示された「フォルダの参照」画面内で、3. で作成したフォルダの内の1つ (Folder-B) をクリック選択後、OK ボタンをクリックしてください。「アイテム一時保存場所」の「処理中」フォルダとして (Folder-B) が設定されます。この後、必ず「適用」ボタンをクリックしてください。

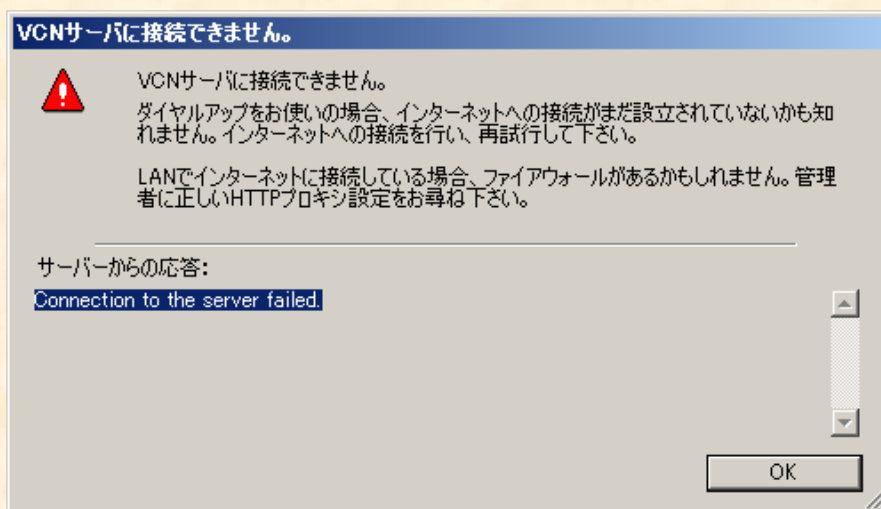
9. 「データベースの場所」として表示されているパス横のボタンをクリックしてください。
10. 「新しいデータベースの場所」欄横のボタンをクリックしてください。
11. 表示された「フォルダの参照」画面内で、3. で作成したフォルダの内の1つ (Folder-C) をクリック選択後、OK ボタンをクリックしてください。「新しいデータベースの場所」として (Folder-C) が設定されます。
12. 「現在のユーザー」に入っているチェックを「すべてのユーザー」へ移して OK ボタンをクリックしてください。(VCN CommCenter が自動的に終了します。自動的に終了しない場合は手動にて終了させてください。)(Folder-C) が全てのユーザー共有のデータベースフォルダとして設定されます。
13. 再度 VCN CommCenter を起動後、送受信テストをお試しください。
14. 一旦ログオフいただき、一般 (標準) ユーザーでログオンし直してください。
15. VCN CommCenter が正常に起動して、13. で試した送受信履歴が表示されていることを確認してください。

インストール トラブルシューティング

e-Parcel クライアントソフトは電子証明書をインストールいただき、最後のログインに成功いただくことでご利用が可能となります。ここでは、最後のログイン画面でのログインに失敗（エラーメッセージが表示）してしまい、クライアントソフトがご利用いただけないケースの対処方法をご説明させていただきます。下記手順にても対処できない場合はカスタマーサポートまでご連絡ください。

1. プロキシサーバを経由してインターネットへ接続している場合
プロキシサーバを使用している場合も通常、クライアントソフトが自動検知して設定を行います。ネットワーク環境によりましては、ユーザー側で手動設定いただく必要がある場合があります。

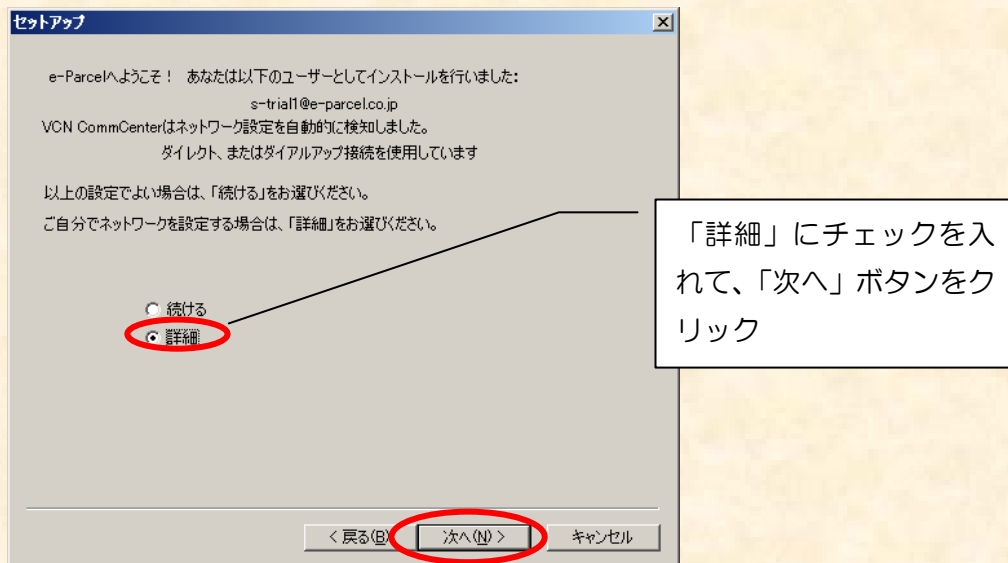
(1) エラーダイアログボックスがポップアップされるケース



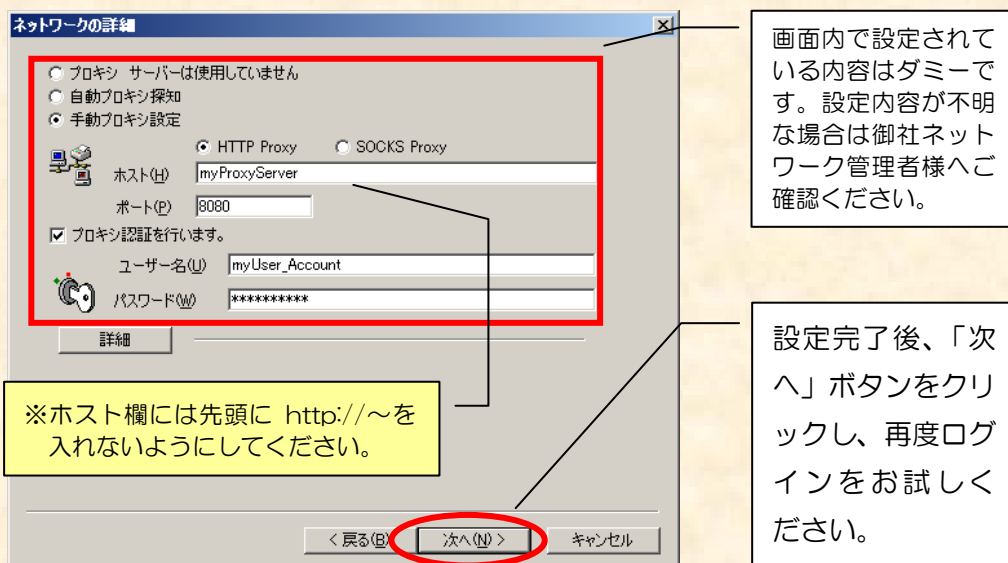
上記ダイアログボックスが表示された場合は自動検知されたネットワーク情報が正規のものと異なっており、インターネット自体に接続出来ていないことが考えられます。（ネットワーク回線が断線している場合も同エラーダイアログボックスが表示されます。）[OK]ボタンで画面を閉じ、ウェブブラウザで弊社 HP <http://www.e-parcel.co.jp/> にアクセスできるかどうかを確認してください。アクセス出来ない場合は御社ネットワーク管理者様へご相談ください。

弊社 HP へのアクセスを確認いただけましたら次の操作を実行してください。

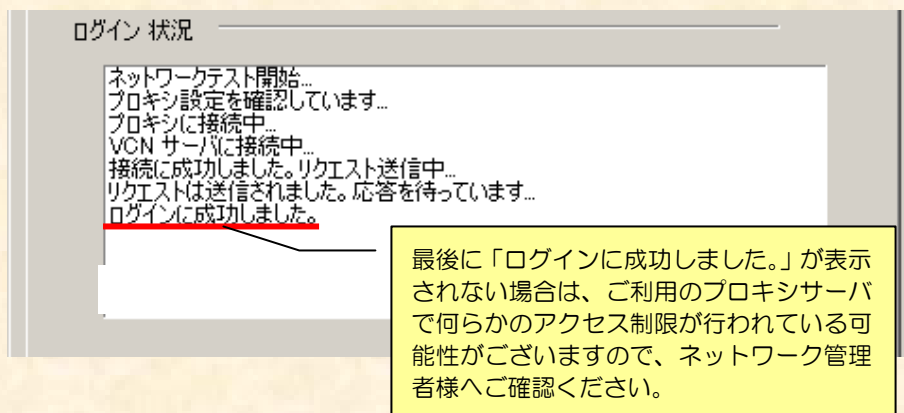
- ① 「ユーザー情報」ダイアログボックス内の「戻る」ボタンをクリックして、セットアップ画面に戻り、「詳細」にチェックを入れて「次へ」ボタンをクリックしてください。



- ② 手動プロキシ設定にチェックを入れて現在の正しいプロキシサーバホストアドレスとポート番号を入力してください。プロキシ認証を行っている方は正しい認証ユーザー名とパスワードをご入力ください。



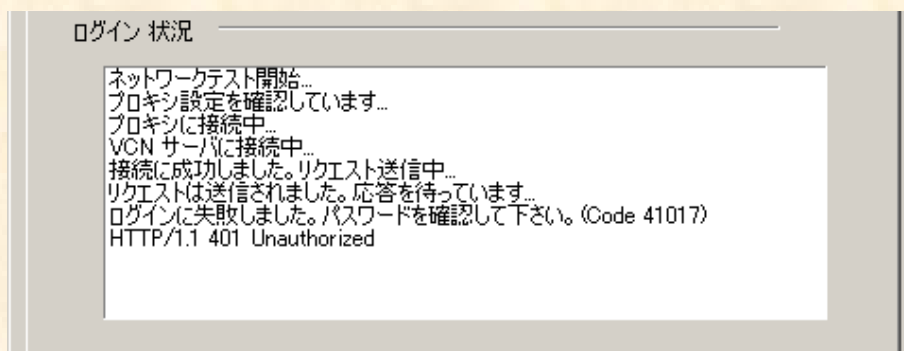
(2) ログイン状況が進まないケース



上記6行のうちいずれかの行で表示が止まったまま先に進まない、またはエラーメッセージが表示されて最終的に「ログインに成功しました。」と表示されない場合は、前ページで設定したネットワークの詳細内容の確認の他、ご利用のプロキシサーバもしくはファイアウォールで何らかのアクセス制限が行われていないかどうかをご確認ください。

特に、ご利用のクライアントソフト（PC）から弊社サーバ（*.e-parcel.ne.jp *部分は弊社サーバ名）にHTTP リクエストが通る必要がございますので、もしアクセス制限が設けられております場合は、*.e-parcel.ne.jp にはHTTP リクエストを通す設定にしてくださいませよう、ネットワーク管理者様へご相談ください。

2. 間違ったパスワードを入力してしまった場合



ログイン時に入力したパスワードが間違っていた場合は上図のようなメッセージが表示され、ログイン出来ません。パスワードを再度確認の上、ご入力ください。

クライアントソフトのアンインストール手順

ご利用のコンピュータからクライアントソフトをアンインストールいただくには以下の手順をお進みください。

[事前作業]

アンインストールいただく前に、受信トレイに必要なアイテムがないことをご確認ください。受信トレイに必要なアイテムがある場合は、一旦、デスクトップ等他の場所へ保存してください。

[アンインストール手順]

1. VCN CommCenter が起動されております場合は、「e-Parcel」メニューより「VCN CommCenter を終了する」を選択してください。
2. 現在 Windows にログオンいただいているユーザーに Administrator 権限が付いていない場合は一旦ログオフしていただき、Administrator 権限のついたユーザーでログオンし直してください。
3. Windows 「スタート」ボタンより「(すべての) プログラム」－「e-Parcel」－「VCN CommCenter」－「削除 VCN CommCenter」を選択してください。
4. 「この製品をアンインストールしますか？」と表示されますので「はい」をクリックしてください。VCN CommCenter がアンインストールされます。
5. 下記のフォルダを手動にて削除してください。削除時にエラーメッセージが表示されて削除出来ない場合は、PC の再起動後に再度削除をお試しください。

●Windows95/98 をご利用の場合:

- C:¥Program Files¥e-Parcel (存在しない場合もあります)
- C:¥e-Parcel Data
- C:¥Windows¥Preferences¥e-Parcel

●WindowsNT4.0 をご利用の場合:

- C:¥Program Files¥e-Parcel (存在しない場合もあります)
- C:¥e-Parcel Data
- C:¥WinNT¥Profiles¥(NT ユーザー名)¥Application Data¥e-Parcel

- Windows2000/XP/2003 をご利用の場合
 - C:¥Program Files¥e-Parcel (存在しない場合もあります)
 - C:¥e-Parcel Data
 - C:¥Documents and Settings¥(Windows2000/XP/2003 ユーザー名)¥Application Data¥e-Parcel
- Windows Vista/2008/7/8 をご利用の場合
 - C:¥Program Files¥e-Parcel (存在しない場合もあります)
 - C:¥e-Parcel Data
 - C:¥Users¥(Username)¥AppData¥Roaming¥e-Parcel

※画面上からは「コンピュータ」－「ローカルディスク (C:)」－「ユーザー」－「(Username)」－「AppData」－「Roaming」－「e-Parcel」

これで旧 PC からのアンインストールが完了いたします。

**e-Parcel VCN CommCenter 6.0
ダウンロードとインストールのご案内**

2014年4月 第9版

本マニュアル、または弊社の Web サイトに掲載された場合を除き、イーパーセル株式会社の文書による同意なく本製品およびマニュアル(使用説明書)の一部または全部の無断転載、無断複写、翻訳、または電子媒体への変換を禁止いたします。

当マニュアルの内容は予告なく変更することがあります。

Microsoft, Windows, Office は、Microsoft Corporation の商標です。

Adobe, Acrobat は、Adobe Systems Inc.の商標です。

技術のお問合わせ先
イーパーセル株式会社
カスタマーサポート
support@e-parcel.co.jp